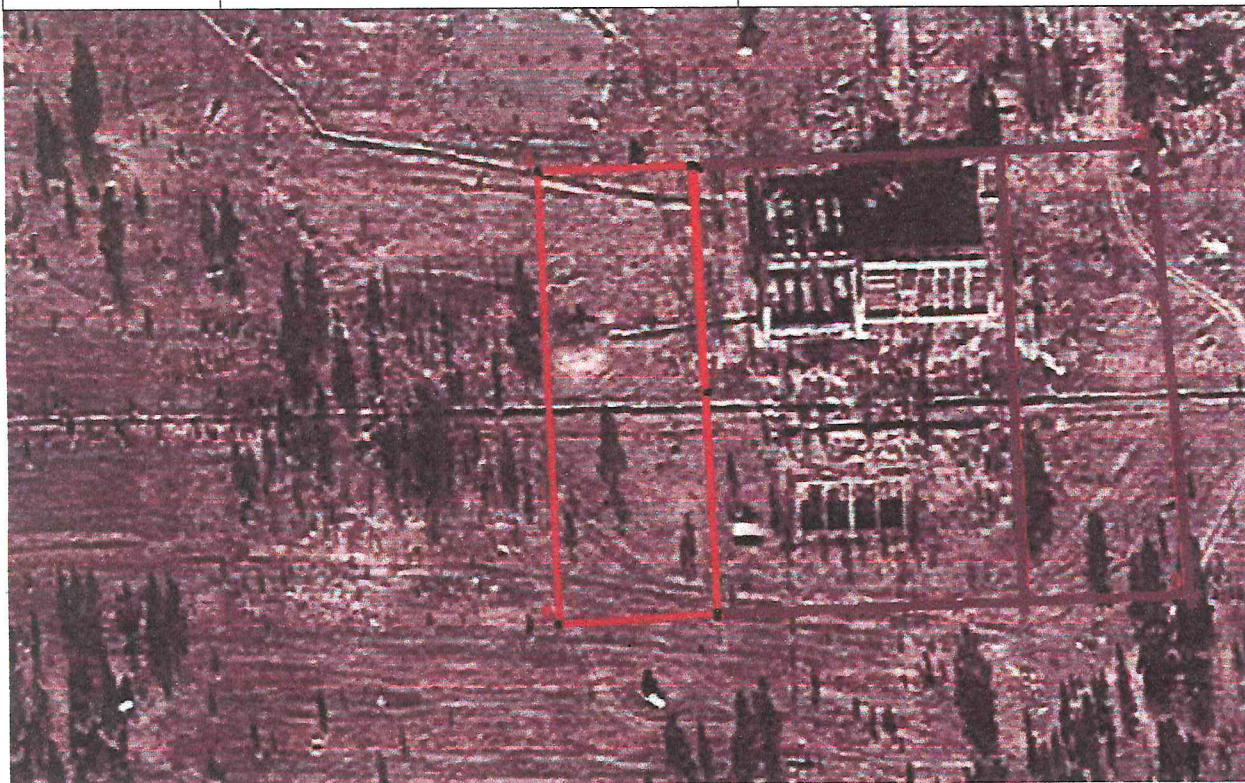


Схема расположения земельного участка  
 на кадастровом плане территории 03:06:560103 расположенного по адресу  
 Респ. Бурятия, р-н Заиграевский, пгт Онохой, ул. Радиостанция **N29**

с  
 ↑  
 ю

наименовании документа об утверждении,  
 включая наименование органов государственной власти  
 или органов самоуправления, принявших решение  
 об утверждении схемы или подписавших соглашение о  
 перераспределении земельных участков  
 от \_\_\_\_\_ № \_\_\_\_\_

Условный номер земельного участка 03:06:560103:3У1		
Площадь земельного участка <b>2500</b> кв.м.		
Обозначение характерных точек границ	Обозначение характерных точек границ	
№	X	Y
1	2	3
1	541595.98	4181059.01
2	541596.88	4181088.04
3	541511.79	4181092.58
4	541509.8	4181062.46



Условное обозначение: — Граница образуемого земельного участка  
 — Граница земельных участков согласно кадастровых сведений

Территориальная зона образуемого земельного участка (Ж-1) – жилая зона, согласно Правил землепользования и застройки могоп п. Онохой

Категория земель: Земли населенных пунктов

Разрешенное использование: Для ведения личного подсобного хозяйства (приусадебный земельный участок)